

# BXST

# V008

## PROTECTOR DE VOLTAJE

PROTECTOR PARA NEVERA/TV/DVD



SOBRE VOLTAJE



PICOS



PICOS DE POWER BACK

PROTEGER TODO ELECTROS/EQUIPOS ELECTRONICOS

13AMP S/ MENOS DE 1560 MWATTS

Diseñado bajo Estrictas Normas de Calidad Internacionales ISO 9001, CE.

T.V  
AUDIO  
DVD

COMPUTADORAS  
IMPRESORAS  
DECODIFICADORES

# BXST

# V008

### FUNCIONES DEL PROTECTOR:

#### DETECCIÓN DE SOBRE VOLTAJE:

Si el voltaje es superior a 140 VAC, el indicador de **SOBRE VOLTAJE** se encenderá, y el equipo a proteger permanecerá apagado. Si el voltaje es igual a 140 VAC el indicador de **SOBRE VOLTAJE** y el de **CICLO DE ESPERA** estarán encendidos simultáneamente y el equipo a proteger permanecerá apagado.

#### DETECCIÓN DE BAJO VOLTAJE:

Si el voltaje es inferior a 90 VAC, el indicador de **BAJO VOLTAJE** se encenderá y el equipo a proteger permanecerá apagado. Si el voltaje es igual a 90 VAC el indicador de **BAJO VOLTAJE** y el de **CICLO DE ESPERA** estarán encendidos simultáneamente y el equipo a proteger permanecerá apagado.

**DETECCIÓN DE VOLTAJE NORMAL:** Si el voltaje se encuentra entre el rango de 90 y 140 VAC, desaparecerá cualquier indicación de falla. A partir de este momento, comenzará un temporizado de 30 Segundos anunciado en forma única por el indicador de **CICLO DE ESPERA**. Una vez transcurridos los 30 Segundos se apagará el indicador de **CICLO DE ESPERA**, y se iluminará el indicador de **VOLTAJE NORMAL**. Es en ese momento cuando el equipo a proteger se encenderá, asegurando que el voltaje se encuentra dentro de el rango adecuado de operación.

### CARACTERÍSTICAS:

Protección contra Sobre Voltaje y Bajo Voltaje.  
Protección contra apagones.  
Protección a tierra instantáneos.  
Conexión a tierra.  
Indicadores luminosos de **SOBRE VOLTAJE, BAJO VOLTAJE, CICLO DE ESPERA Y VOLTAJE NORMAL**.  
Enchufable.  
Tamaño compacto.  
Enchufe lateral para conexión de hasta 3 equipos.  
Carcaza en material plástico ingenieril

### ESPECIFICACIONES TÉCNICAS:

Voltaje nominal: 120VAC  
50/60Hz  
Rango de conexión normal: 90-140VAC.  
Tiempo de detección normal: 0.5 segundos.  
Temporizado de conexión: 30 S  
Capacidad de carga máxima: 13A, 1560W  
Temperatura de operación: -5 a 55 °C.  
Humedad máxima de operación: 85% H.R.  
Supresor de picos, Fase-Neutro: 140 joules.

### ADVERTENCIA

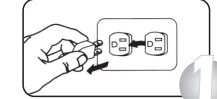
**REVIS SU ENCHUFE Y TOMACORRIENTE.** Si están flojos o en mal estado se produce una mala conexión y pueden dañar el protector y el equipo a proteger.

**RIESGO DE CHOQUE ELÉCTRICO.** Antes de cualquier reparación o mantenimiento por parte de personal técnico calificado, se debe desenchufar el protector y el equipo.

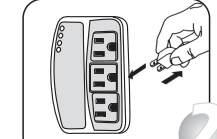
**PARA SU SEGURIDAD** y efectos de la Garantía, no exceda la capacidad máxima (la suma de las tres salidas) del protector.

**NO SE RECOMIENDA PARA ARTEFACTOS DE REFRIGERACIÓN** (Neveras, Congeladores, Aires Acondicionados). En tal caso consulte por los modelos V009

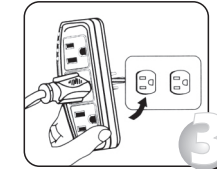
### FÁCIL, INSTALACIÓN EN SÓLO 3 PASOS



Desconecte del tomacorriente el equipo a proteger.



Enchufe el equipo a proteger a la toma lateral del protector



Enchufe el protector al tomacorriente. Durante dos(2) segundos, el protector indicará **BAJO VOLTAJE**, luego comenzará el temporizado anunciado por el indicador de **CICLO DE ESPERA**; transcurridos 30 Segundos se iluminará el indicador de **VOLTAJE NORMAL** y quedará energizado el equipo a proteger.

- VOLTAJE NORMAL
- CICLO DE ESPERA
- SOBRE VOLTAJE
- BAJO VOLTAJE

PROTECTOR DE VOLTAJE EQUIPOS ELECTRONICOS

BXST  
Hecho en China

### Modelo: V008

Voltaje nominal: 120 VAC  
Voltaje máximo: 140 VAC  
Voltaje mínimo: 90 VAC  
Carga máximg: 15A,1800W  
Tiempo de Conexión: 30 S  
Supresión de picos 140 joules

BXST

WEN ZHOU BXST CO.,LTD  
Hecho en China

V008



6 970268 724212